

Plum (Pflaume)



**PL Marmolada śliwkowa.**

Zawiera naturalnie występujące cukry. Nie należy stosować w przypadku uczulenia na którykolwiek składnik produktu. Ciemnienie produktu w czasie przechowywania jest zjawiskiem naturalnym. Odpowiedni dla wegan. Może zawierać zboża zawierające gluten, soję, jaja, mleko, orzechy, orzechy ziemne i produkty pochodne.

**EN Plum marmalade.**

Contains naturally occurring sugars. Do not use if you are allergic to any of the ingredients. Darkening of the product when stored is a natural phenomenon. Suitable for vegans. May contain cereals containing gluten, soy, eggs, milk, nuts, peanuts and derived products.

**DE Pflaumenmarmelade.**

Enthält von Natur von Zucker. Im Falle einer Überempfindlichkeit gegen einen der Bestandteile nicht einnehmen. Die Verdunkelung des Produkts während der Lagerung ist ein natürlicher Prozess. Für Veganer geeignet. Es kann glutenhaltiges Getreide, Soja, Eier, Milch, Nüsse, Erdnüsse und Folgeprodukte enthalten.

**PL Składniki:** przecier śliwkowy (79%), woda, substancja słodząca: erytrytol, substancja zagęszczająca: pektyny, zagęszczony sok cytrynowy, aromat, substancja konserwująca: sorbinian potasu. Sporządzono z 308 g owocu na 100 g produktu

**EN Ingredients:** plum puree (79%), water, sweetener: erythritol, thickener: pectins, concentrated lemon juice, flavouring, preservative: potassium sorbate. Made from 308 g of fruit per 100 g of product.

**DE Zutaten:** Pflaumenpüree (79 %), Wasser, Süßungsmittel: Erythrit, Verdickungsmittel: Pektine, konzentrierter Zitronensaft, Aroma, Konservierungsmittel: Kaliumsorbat. Hergestellt aus 308 g Obst pro 100 g Produkt.



06.2022/2336/2021





Apple (Apfel)



**PL Dżem z kawałkami jabłek.**

Zawiera naturalnie występujące cukry. Nie należy stosować w przypadku uczulenia na którykolwiek składnik produktu. Spożycie w nadmiernych ilościach może mieć efekt przeczyszczający. Ciemnienie produktu w czasie przechowywania jest zjawiskiem naturalnym. *Może zawierać zboża zawierające gluten, soję, mleko, orzechy, seler i produkty pochodne.*

**EN Jam with apple pieces**

Contains naturally occurring sugars. Do not use if you are allergic to any of the ingredients. Excessive consumption may produce laxative effects. Darkening of the product when stored is a natural phenomenon. *May contain cereals containing gluten, soy, milk, nuts, celery and derived products.*

**DE Marmelade mit Apfelstücken.**

Enthält von Natur von Zucker. Im Falle einer Überempfindlichkeit gegen einen der Bestandteile nicht einnehmen. Übermäßiger Verzehr kann abführend wirken. Die Verdunkelung des Produkts während der Lagerung ist ein natürlicher Prozess. *Es kann glutenhaltiges Getreide, Soja, Milch, Nüsse, Sellerie und Folgeprodukte enthalten.*

**PL Składniki:** jabłko (80%), substancja słodząca: erytrytol, woda, skrobia kukurydziana modyfikowana, aromat, substancja konserwująca: sorbinian potasu, sok cytrynowy (z zagęszczonego soku), barwniki: karoteny, substancja słodząca: sukraloza.

**EN Ingredients:** apple (80%), sweetener: erythritol, water, modified corn starch, flavouring, preservative: potassium sorbate, lemon juice (from concentrated juice), colour: carotenes, sweetener: sucralose.

**DE Zutaten:** Apfel (80 %), Süßungsmittel: Erythrit, Wasser, modifizierte Maisstärke, Aroma, Konservierungsmittel: Kaliumsorbat, Zitronensaft (aus konzentriertem Saft), Farbe: Carotine, Süßungsmittel: Sucralose.





## Strawberry (Erdbeere)

### PL Dżem z kawałkami truskawek.

Zawiera naturalnie występujące cukry. Nie należy stosować w przypadku uczulenia na którykolwiek składnik produktu. Ciemnienie produktu w czasie przechowywania jest zjawiskiem naturalnym. Odpowiedni dla wegan. *Może zawierać zboża zawierające gluten, soję, jaja, mleko, orzechy, orzechy ziemne i produkty pochodne.*

### EN Jam with strawberry pieces.

Contains naturally occurring sugars. Do not use if you are allergic to any of the ingredients. Darkening of the product when stored is a natural phenomenon. Suitable for vegans. *May contain cereals containing gluten, soy, eggs, milk, nuts, peanuts and derived products.*

### DE Marmelade mit Erdbeerstücken.

Enthält von Natur von Zucker. Im Falle einer Überempfindlichkeit gegen einen der Bestandteile nicht einnehmen. Die Verdunkelung des Produkts während der Lagerung ist ein natürlicher Prozess. Für Veganer geeignet. *Es kann glutenhaltiges Getreide, Soja, Eier, Milch, Nüsse, Erdnüsse und Folgeprodukte enthalten.*

**PL Składniki:** truskawki (80%), woda, substancja słodząca: erytrytol, skrobia modyfikowana, koncentrat z aronii, czarnego bzu i jabłka; zagęszczony sok cytrynowy, stabilizator: chlorek wapnia, substancja konserwująca: sorbinian potasu, aromat, substancja słodząca: sukraloza.

**EN Ingredients:** strawberries (80%), water, sweetener: erythritol, modified starch, concentrate of chokeberry, elderberry and apple; concentrated lemon juice, stabilizer: calcium chloride, preservative: potassium sorbate, flavouring, sweetener: sucralose.

**DE Zutaten:** Erdbeeren (80 %), Wasser, Süßungsmittel: Erythrit, modifizierte Stärke, Aronia-, Holunder- und Apfelkonzentrat; konzentrierter Zitronensaft, Stabilisator: Calciumchlorid, Konservierungsstoff: Kaliumsorbat, Aroma, Süßungsmittel: Sucralose.

07.2022/152/2022



Informacja żywieniowa / Nutrition Facts / Nährwertangaben  
Masa netto / net weight / Nettogewicht: 1 kg

| Wartość odżywcza / Nutritional value / Nährwert:                  |                  |
|---|------------------|
| Wartość energetyczna / Energy / Energiewert                       | 100 g            |
| Tłuszcz / Fat / Fett  | 186 kJ / 44 kcal |
| w tym kwasy tłuszczowe nasycone<br>of which saturated fatty acids | <0,5 g           |
| davon gesättigte Fettsäuren                                       | <0,1 g           |
| Węglowodany / Carbohydrate / Kohlenhydrate                        | 15 g             |
| w tym cukry / of which sugars / davon Zucker                      | 0,9 g            |
| w tym poliole / of which polyols / davon Polyole                  | 6,1 g            |
| Błonnik / Fibre / Ballaststoffe                                   | 1,5 g            |
| Białko / Protein / Eiweiß   | 0,6 g            |
| Sól / Salt / Salz   | <0,01 g          |

Najlepiej spożyć przed końcem / nr partii: na etykiecie. / Best before end / batch no.: on the label. /  
Mindestens haltbar bis Ende / Los-Nr.: siehe Etiket.

**PL** Przechowywać w suchym miejscu w temperaturze od 2°C do 25°C. Po otwarciu przechowywać w lodówce w temperaturze od 2°C do 10°C. Zużyć w ciągu 14 dni. **EN** Store in a dry place, at the temperature from 2°C to 25°C. Once opened, keep in refrigerator at the temperature from 2°C to 10°C. Consume within 14 days. **DE** An einem trockenen Ort bei einer Temperatur von 2 °C bis zu 25 °C lagern. Nach dem Öffnen im Kühlschrank bei einer Temperatur von 2 °C bis zu 10 °C aufbewahren. Innerhalb von 14 Tagen verbrauchen.

Producent / Manufacturer / Hersteller:  
SFD Spółka Akcyjna, ul. Zielonogórska 4, 45-323 Opole, Polska





## Blueberry (Blaubeeren)

### PL Dżem z kawałkami jagód.

Zawiera naturalnie występujące cukry. Nie należy stosować w przypadku uczulenia na którykolwiek składnik produktu. Ciemnienie produktu w czasie przechowywania jest zjawiskiem naturalnym. Odpowiedni dla wegan. Może zawierać zboża zawierające gluten, soję, jaja, mleko, orzechy, orzeszki ziemne i produkty pochodne.

### EN Jam with pieces of blueberry.

Contains naturally occurring sugars. Do not use if you are allergic to any of the ingredients. Darkening of the product when stored is a natural phenomenon. Suitable for vegans. May contain cereals containing gluten, soy, eggs, milk, nuts, peanuts and derived products.

### DE Marmelade mit Beerenstücken.

Enthält von Natur von Zucker. Im Falle einer Überempfindlichkeit gegen einen der Bestandteile nicht einnehmen. Die Verdunkelung des Produkts während der Lagerung ist ein natürlicher Prozess. Für Veganer geeignet. Es kann glutenhaltiges Getreide, Soja, Eier, Milch, Nüsse, Erdnüsse und Folgeprodukte enthalten.

**PL Składniki:** jagody (80%), woda, substancja słodząca: erytrytol, skrobia modyfikowana, zagęszczony sok cytrynowy, stabilizator: chlorek wapnia, aromat, koncentrat z czarnej marchwi, substancja konserwująca: sorbinian potasu, substancja słodząca: sukraloza.

**EN Ingredients:** blueberries (80%), water, sweetener: erythritol, modified starch, concentrated lemon juice, stabilizer: calcium chloride, flavouring, black carrot concentrate, preservative: potassium sorbate, sweetener: sucralose.

**DE Zutaten:** Heidelbeeren (80 %), Wasser, Süßungsmittel: Erythrit, modifizierte Stärke, Zitronensaftkonzentrat, Stabilisator: Calciumchlorid, Aroma, schwarzes Karottenkonzentrat, Konservierungsstoff: Kaliumsorbat, Süßungsmittel: Sucralose.



07.2022/32

Informacja żywieniowa / Nutrition Facts / Nährwertangaben:  
Masa netto / net weight / Nettogewicht: 1 kg

Wartość odżywcza / Nutritional value / Nährwert:

|  |                  |
|--|------------------|
| Wartość energetyczna / Energy / Energiewert  | 100 g            |
| Tłuszcz / Fat / Fett   | 245 kJ / 58 kcal |
| w tym kwasy tłuszczowe nasycone<br>of which saturated fatty acids<br>davon gesättigte Fettsäuren | <0,5 g           |
| Węglowodany / Carbohydrate / Kohlenhydrate   | <0,1 g           |
| w tym cukry / of which sugars / davon Zucker   | 20 g             |
| w tym poliole / of which polyols / davon Polyole   | 6,8 g            |
| Błonnik / Fibre / Ballaststoffe  | 6,1 g            |
| Białko / Protein / Eiweiß  | <0,5 g           |
| Sól / Salt / Salz  | <0,01 g          |

Najlepiej spożyć przed końcem / nr partii: na etykiecie. / Best before end / batch no.: on the label. /  
Mindestens haltbar bis Ende / Los-Nr.: siehe Etiket.

PL Przechowywać w suchym miejscu w temperaturze od 2°C do 25°C. Po otwarciu przechowywać  
w lodówce w temperaturze od 2°C do 10°C. Zużyć w ciągu 14 dni. EN Store in a dry place, at the  
temperature from 2°C to 25°C. Once opened, keep in refrigerator at the temperature from 2°C to 10°C.  
Consume within 14 days. DE An einem trockenen Ort bei einer Temperatur von 2°C bis zu 25°C lagern.  
Nach dem Öffnen im Kühlschrank bei einer Temperatur von 2°C bis zu 10°C aufbewahren. Innerhalb  
von 14 Tagen verbrauchen.

Producent / Manufacturer / Hersteller:  
S&D Spółka Akcyjna, ul. Zielonogórska 4, 45-323 Opole, Polska



5 902837 731773 >



## Apple Cinnamon (Apfel Zimt)

### PL Dżem z kawałkami jabłek i cynamonem.

Zawiera naturalnie występujące cukry. Nie należy stosować w przypadku uczulenia na którykolwiek składnik produktu. Spożycie w nadmiernych ilościach może mieć efekt przeczyszczający. Ciemnienie produktu w czasie przechowywania jest zjawiskiem naturalnym. *Może zawierać zboża zawierające gluten, soję, mleko, orzechy, seler i produkty pochodne.*

### EN Jam with apple pieces and cinnamon.

Contains naturally occurring sugars. Do not use if you are allergic to any of the ingredients. Excessive consumption may produce laxative effects. Darkening of the product when stored is a natural phenomenon. *May contain cereals containing gluten, soy, milk, nuts, celery and derived products.*

### DE Marmelade mit Apfelstücken und Zimt.

Enthält von Natur von Zucker. Im Falle einer Überempfindlichkeit gegen einen der Bestandteile nicht einnehmen. Übermäßiger Verzehr kann abführend wirken. Die Verdunkelung des Produkts während der Lagerung ist ein natürlicher Prozess. *Es kann glutenhaltiges Getreide, Soja, Milch, Nüsse, Sellerie und Folgeprodukte enthalten.*

**PL Składniki:** jabłko (80%), substancja słodząca: erytrytol, woda, skrobia kukurydziana modyfikowana, cynamon (0,15%), aromat, substancja konserwująca: sorbinian potasu, substancja słodząca: sukraloza.

**EN Ingredients:** apple (80%), sweetener: erythritol, water, modified corn starch, cinnamon (0,15%), flavouring, preservative: potassium sorbate, sweetener: sucralose.

**DE Zutaten:** Apfel (80 %), Süßungsmittel: Erythrit, Wasser, modifizierte Maisstärke, Zimt (0,15 %), Aroma, Konservierungsmittel: Kaliumsorbat, Süßungsmittel: Sucralose.



Informacja żywieniowa / Nutrition Facts / Nährwertangaben:  
Masa netto / net weight / Nettogewicht: 1 kg

|  |                  |
|--|------------------|
| Wartość odżywcza / Nutritional value / Nährwert:   | 100 g            |
| Wartość energetyczna / Energy / Energiewert  | 230 kJ / 54 kcal |
| Tłuszcz / Fat / Fett   | 0 g              |
| w tym kwasy tłuszczowe nasycone<br>of which saturated fatty acids<br>davon gesättigte Fettsäuren | 0 g              |
| Węglowodany / Carbohydrate / Kohlenhydrate   | 22 g             |
| w tym cukry / of which sugars / davon Zucker   | 7,7 g            |
| w tym poliole / of which polyols / davon Polyole   | 9,9 g            |
| Blonnik / Fibre / Ballaststoffe  | 1,7 g            |
| Białko / Protein / Eiweiß  | 0 g              |
| Sól / Salt / Salz  | 0,04 g           |

Najlepiej spożyć przed końcem/nr partii: na spodzie opakowania. / Best before end/batch no.: on the bottom of the packaging. / Mindestens haltbar bis Ende/Los-Nr.: siehe Boden der Verpackung.

**PL** Przechowywać w suchym miejscu w temperaturze od 2°C do 25°C. Po otwarciu przechowywać w lodówce w temperaturze od 2°C do 10°C. Zużyć w ciągu 14 dni. **EN** Store in a dry place, at the temperature from 2°C to 25°C. Once opened, keep in refrigerator at the temperature from 2°C to 10°C. Consume within 14 days. **DE** An einem trockenen Ort bei einer Temperatur von 2 °C bis zu 25 °C lagern. Nach dem Öffnen im Kühlschrank bei einer Temperatur von 2 °C bis zu 10 °C aufbewahren. Innerhalb von 14 Tagen verbrauchen.

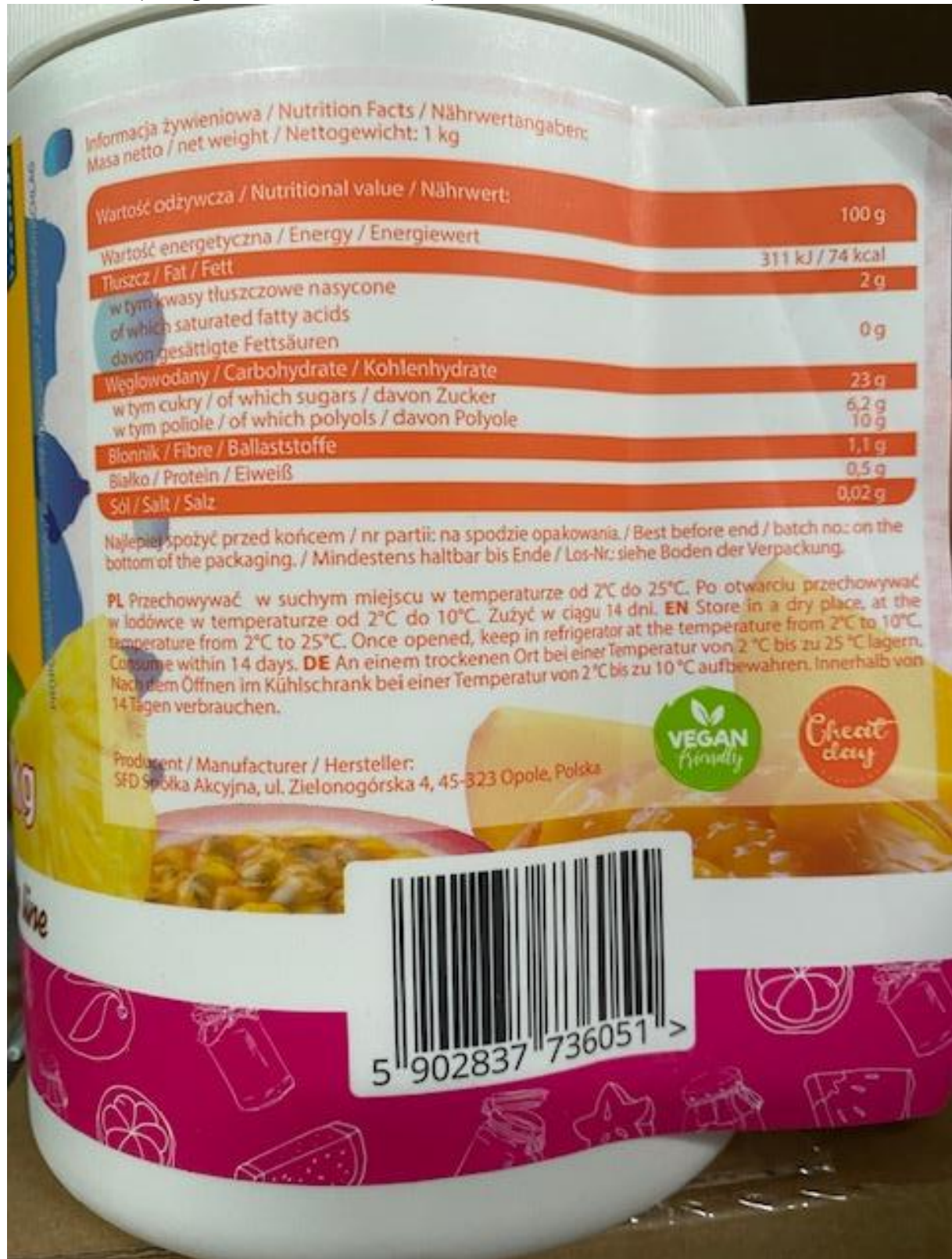
Producent / Manufacturer / Hersteller:  
SFD Spółka Akcyjna, ul. Zielonogórska 4, 45-323 Opole, Polska



002837 733937 >



Exotic Fruits (Mango, Passionsfrucht, Kiwi)



**PL Dżem z kawałkami owoców egzotycznych.**  
Zawiera naturalnie występujące cukry. Nie należy stosować w przypadku uczulenia na którykolwiek składnik produktu. Spożycie w nadmiernych ilościach może mieć efekt przeczyszczający. Ciemnienie produktu w czasie przechowywania jest zjawiskiem naturalnym. *Może zawierać zboża zawierające gluten, soję, mleko, orzechy, orzeszki ziemne i produkty pochodne.*

**EN Jam with pieces of exotic fruits.**  
Contains naturally occurring sugars. Do not use if you are allergic to any of the ingredients. Excessive consumption may produce laxative effects. Darkening of the product when stored is a natural phenomenon. *May contain cereals containing gluten, soy, milk, nuts, peanuts and derived products.*

**DE Marmelade mit Stücken von exotischen Früchten.**  
Enthält von Natur von Zucker. Im Falle einer Überempfindlichkeit gegen einen der Bestandteile nicht einnehmen. Übermäßiger Verzehr kann abführend wirken. Die Verdunkelung des Produkts während der Lagerung ist ein natürlicher Prozess. *Es kann glutenhaltiges Getreide, Soja, Milch, Nüsse, Erdnüsse und Folgeprodukte enthalten.*

**PL Składniki:** mango (16%), puree z marakui (16%), pulpa pomarańczowa (16%), kiwi (16%), ananas (16%), substancja słodząca: erytrytol, woda, skrobia kukurydziana modyfikowana, barwnik annatto, aromaty, substancja konserwująca: sorbinian potasu, stabilizator: chlorek wapnia, substancja słodząca: sukraloza.

**EN Ingredients:** mango (16%), passion fruit puree (16%), orange pulp (16%), kiwi (16%), pineapple (16%), sweetener: erythritol, water, modified corn starch, colour: annatto, flavourings, preservative: potassium sorbate, stabilizer: calcium chloride, sweetener: sucralose.

**DE Zutaten:** Mango (16 %), Passionsfruchtpüree (16 %), Orangepulpe (16 %), Kiwi (16 %), Ananas (16 %), Süßungsmittel: Erythrit, Wasser, modifizierte Maisstärke, Farbe: Annatto, Aromen, Konservierungsmittel: Kaliumsorbat, Stabilisator: Calciumchlorid, Süßungsmittel: Sucralose.





Cherry (Kirsche)



**PL Dżem z kawałkami wiśni.**

Zawiera substancje słodzące. Zawiera naturalnie występujące cukry. Odpowiedni dla wegan. Nie należy stosować w przypadku uczulenia na którykolwiek składnik produktu. Może zawierać pestki i ogonki owoców. Ciemnienie produktu w czasie przechowywania jest zjawiskiem naturalnym. Może zawierać zboża zawierające gluten, jaja, soję, mleko, orzechy, seler i produkty pochodne.

**EN Jam with pieces of cherry.**

With sweeteners. Contains naturally occurring sugars. Suitable for vegans. Do not use if you are allergic to any of the ingredients. May contain seeds and stalks of fruit. Darkening of the product when stored is a natural phenomenon. May contain cereals containing gluten, eggs, soy, milk, nuts, celery and derived products.

**DE Marmelade mit Kirschstücken.**

Mit Süßungsmitteln. Enthält von Natur von Zucker. Für Veganer geeignet. Im Falle einer Überempfindlichkeit gegen einen der Bestandteile nicht einnehmen. Kann Pips und Schwänze von Früchten enthalten. Die Verdunkelung des Produkts während der Lagerung ist ein natürlicher Prozess. Es kann glutenhaltiges Getreide, Eier, Soja, Milch, Nüsse, Sellerie und Folgeprodukte enthalten.

**PL Składniki:** wiśnia (80%), woda, substancja słodząca: erytrytol, skrobia modyfikowana, barwnik: betanina, sok cytrynowy (z zagęszczonego soku), regulator kwasowości: chlorek wapnia, aromat, substancja konserwująca: sorbinian potasu, substancja słodząca: sukraloza.

**EN Ingredients:** cherry (80%), water, sweetener: erythritol, modified starch, colour: betanine, lemon juice (from concentrated juice), acidity regulator: calcium chloride, flavouring, preservative: potassium sorbate, sweetener: sucralose.

**DE Zutaten:** Kirsche (80 %), Wasser, Süßungsmittel: Erythrit, modifizierte Stärke, Farbstoff: Betanin, Zitronensaft (aus konzentriertem Saft), Säureregulator: Calciumchlorid, Aroma, Konservierungsmittel: Kaliumsorbat, Süßungsmittel: Sucralose.



07.2022/56/20